



Réfapate

Enduit de ragréage de murs en pâte, prêt à l'emploi

- Prêt à l'emploi en extérieur et en intérieur
- Excellente adhérence
- Un support neuf sans décaper l'ancien

CARACTERISTIQUES



Unité de vente :

Sac en plastique de 25 Kg

Consommation :

De 1,8 à 2 Kg/m² par mm d'épaisseur

Outils :

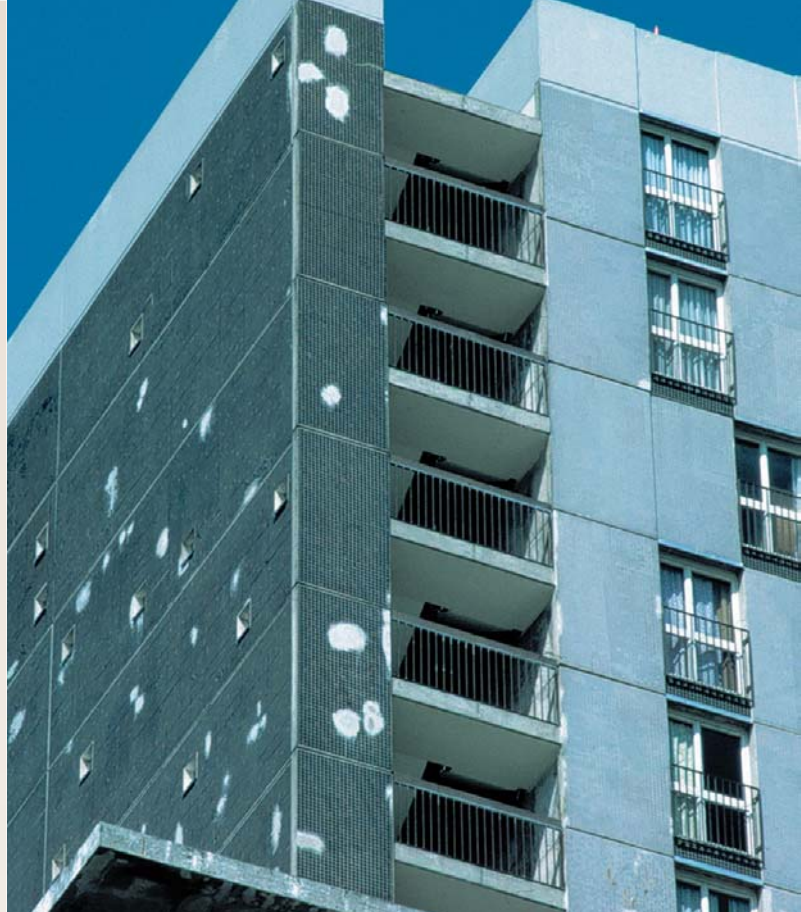
Auge, taloche inoxydable souple, truelle inoxydable, talochon polystyrène, taloche plastique alvéolée, malaxeur électrique lent (500 tr/min), fouet

Couleur :

Blanc cassé

Conservation :

1 an à partir de la date de fabrication, en emballage d'origine non ouvert, à l'abri du gel et des fortes chaleurs



EMPLOI

▲ Domaine d'utilisation

- Ragréage des murs intérieurs et extérieurs, de 0 à 5 mm (2,5 mm par passe)

▲ Supports anciens

- Tous enduits organiques parfaitement adhérents et cohésifs
- Peintures en bon état (sauf silicate et polyuréthane)
- Supports rugueux : béton, enduit de ciment, tyrolien fin, plâtre et béton cellulaire (en intérieur)
- Pâte de verre, grès cérame, fibre ciment

▲ Pour tout autre support : nous consulter

▲ Revêtements associés

- En extérieur : revêtement d'imperméabilité (sauf si le support existant est un enduit plastique épais ou un procédé d'isolation par l'extérieur), enduit de parement organique épais (RPE), peinture
- En intérieur : enduit de parement organique épais (RPE), peinture

LIMITES D'EMPLOI

- Ne pas appliquer sur anciens revêtements d'imperméabilité ou d'étanchéité
- Ne pas appliquer des mortiers de liant hydraulique (chaux, ciment, plâtre) sur Réfapate

PRECAUTIONS D'UTILISATION

- Fiche de données de sécurité disponible sur le site internet www.fhcoatings.com

Nos produits et leurs fiches techniques sont destinés à des professionnels. Toute application doit être faite dans le respect absolu des Règles de l'Art et des connaissances d'un utilisateur professionnel. Nous recommandons aux utilisateurs de demander conseil à nos services techniques afin de s'assurer que ce produit correspond bien à l'usage envisagé

FH Coatings : 58/90, Bld Fifi Turin - BP 96 - 13395 Marseille Cedex 10 - Tel : 04 91 80 91 25 - Fax : 04 91 25 92 72 - www.fhcoatings.com
 Natec : 11/17, Rue Constantin Pecqueur - Z.I. Taverny Beauchamp - 95157 Taverny Cedex - Tel : 01 34 18 95 50 - Fax : 01 34 18 95 55

Réfapate

IDENTIFICATION

- Composition : liant en dispersion aqueuse à base de copolymères acryliques, charges minérales et adjuvants spécifiques
- pH : 8
- Couleur : blanc cassé
- Environnement: conforme à la directive COV 2004/42/CE
Catégorie A c : taux max COV : 40 g/L (2010)
Taux max COV du produit prêt à l'emploi : 39 g/L

DOCUMENTS DE REFERENCE

- Norme NFT 36-005. Famille IV classe 4b
- Cahier des charges **réfapate** : enduit de ragréage organique sur revêtements existants en pâte de verre ou grès cérame

PERFORMANCES

- Densité de l'enduit durci : 1,85
 - Adhérence sur enduit ciment : supérieure à 1MPa
- Ces valeurs sont des ordres de grandeur d'essais en laboratoire sur enduit durci, elles peuvent être sensiblement modifiées par les conditions de mise en œuvre*

PREPARATION DES SUPPORTS

- Le support doit être solide, propre, plan, sain et sec
- Sur enduits plastiques roulés et enduit tyrolien, écrêter les reliefs supérieurs à 3 mm au racloir ou à la disqueuse de façon à diminuer la consommation de **réfapate**
- Eliminer toutes parties non cohésives ou pouvant empêcher l'adhérence du ragréage
- Nettoyer les fonds par lavage haute pression
- Sur fonds très absorbants ou poudreux en surface (peinture farinante, plâtre), appliquer une couche de **natec fixateur P**

CONDITIONS D'APPLICATION

- Température d'emploi: de +5°C à +30°C
- Ne pas appliquer en plein soleil ou sur support mouillé, gelé, en cours de dégel ou avec risque de gel dans les 24H

MISE EN OEUVRE

- Appliquer au préalable une couche de **natec accrochage** à l'aide d'un rouleau laine ou à la brosse
- Laisser sécher 24H
- Appliquer réfapate avec une taloche inoxydable, un couteau à enduire ou une truelle carrée, puis lisser au fur et à mesure



- Après séchage de **réfapate**, éliminer les balèvres avec le couteau à enduire ou par ponçage



- L'application du revêtement associé se fera impérativement après séchage complet de l'enduit **réfapate** (de 2 à 3 jours au minimum) ; elle devra être conforme à la norme NF P 74-202/DTU 59.2 pour les revêtements organiques épais (RPE) et NF DTU 42.1 pour les revêtements d'imperméabilité



RECOMMANDATIONS

- **Réfapate** est prêt à l'emploi. Ne pas ajouter d'eau, de ciment, d'additif

Nos produits et leurs fiches techniques sont destinés à des professionnels. Toute application doit être faite dans le respect absolu des Règles de l'Art et des connaissances d'un utilisateur professionnel. Nous recommandons aux utilisateurs de demander conseil à nos services techniques afin de s'assurer que ce produit correspond bien à l'usage envisagé

FH Coatings : 58/90, Bld Fifi Turin - BP 96 - 13395 Marseille Cedex 10 - Tel : 04 91 80 91 25 - Fax : 04 91 25 92 72 - www.fhcoatings.com
Natec : 11/17, Rue Constantin Pecqueur - Z.I. Taverny Beauchamp - 95157 Taverny Cedex - Tel : 01 34 18 95 50 - Fax : 01 34 18 95 55