



Santane SM

Revêtement d'imperméabilité des façades, finition grains de marbre

- La noblesse du marbre
- La technique au service de l'esthétique
- La pérennité des granulats de marbre

CARACTERISTIQUES



Unité de vente :
Seau en plastique de 25 Kg

Consommation :
Santane SM : 5,5 à 6,5 Kg/m²
Santane ES : voir tableau ci-contre

Primaires :
Natec impression ou **natec fixateur P**
ou **santane ES** dilué

Outils :
Brosse, rouleau laine poil moyen,
taloche inox, malaxeur lent

Couleurs :
29 décors

Accessoires : santane armature

- Joint soufflet :
largeur 12 cm, rouleau de 10 m
- Toile tissée :
largeur 15 cm, rouleau de 25 m
largeur 100 cm, rouleau de 50 m
- Toile non tissée :
largeurs 20, 40 ou 121 cm, rouleau de 50 m
- Toile effrangée :
largeurs 16, 33, 50 ou 100 cm, rouleau de 50 m

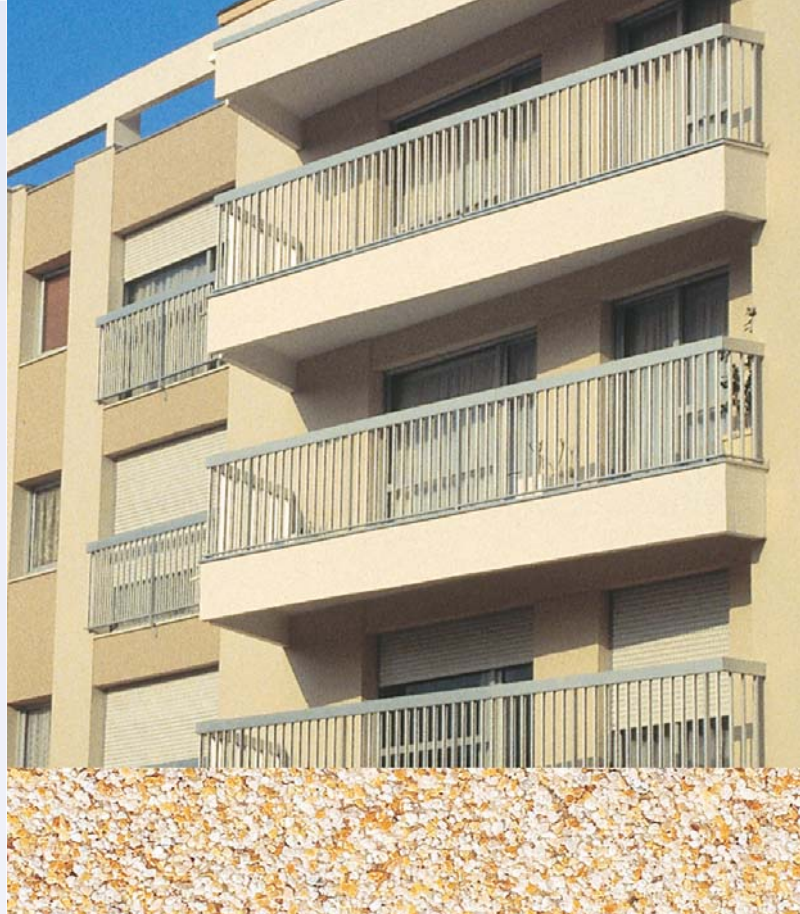
Conservation :
2 ans, à partir de la date de fabrication, en emballage d'origine non ouvert, à l'abri du gel et des fortes chaleurs

EMPLOI

- ▲ **Domaines d'utilisation**
- Revêtement d'imperméabilité de classe I1
 - Finition dans les procédés **santane SM** de classes I2 à I4

Nos produits et leurs fiches techniques sont destinés à des professionnels. Toute application doit être faite dans le respect absolu des Règles de l'Art et des connaissances d'un utilisateur professionnel. Nous recommandons aux utilisateurs de demander conseil à nos services techniques afin de s'assurer que ce produit correspond bien à l'usage envisagé

FH Coatings : 58/90, Bld Fifi Turin - BP 96 - 13395 Marseille Cedex 10 - Tel : 04 91 80 91 25 - Fax : 04 91 25 92 72 - www.fhcoatings.com
Natec : 11/17, Rue Constantin Pecqueur - Z.I. Taverny Beauchamp - 95157 Taverny Cedex - Tel : 01 34 18 95 50 - Fax : 01 34 18 95 55



▲ Supports extérieurs

- Maçonneries d'éléments enduites au mortier de liant hydraulique
 - Béton de granulats courants ou légers
 - Revêtements scellés ou collés de petits éléments à base de pâte de verre ou de carreaux céramiques non émaillés, avec ou sans ragréage préalable
 - Enduit traditionnel au plâtre, mortier de plâtre et chaux d'usage extérieur
 - Bétons architectoniques
 - Panneaux-dalles en béton cellulaire autoclavés
 - Briques et pierre de parement
- Ces supports peuvent être peints ou recouverts d'un revêtement organique dans les conditions définies par la norme NF DTU 42.1

▲ **Pour tout autre support** : nous consulter

LIMITES D'EMPLOI

▲ Ne pas appliquer :

- En intérieur
- Sur des surfaces faisant avec la verticale un angle supérieur à 10° lorsque ces surfaces ont une largeur supérieure à 30 cm
- Sur des supports présentant des risques d'humidité permanente ou accidentelle provenant de remontées capillaires, d'un défaut d'étanchéité de la face opposée à la paroi traitée, de l'absence de protection haute ou de continuité verticale
- En traitement isolé et discontinu dans le plan vertical d'une partie ou d'un élément de façade

PRECAUTIONS D'UTILISATION

- Fiche de données de sécurité disponible sur le site internet www.fhcoatings.com

IDENTIFICATION

- Liant : copolymère acrylique
- Densité : 2 ±0,1
- Extrait sec à 105°C : 87 ±1%
- Environnement : conforme à la directive COV 2004/42/CE
- Catégorie A i : taux max COV : 140 g/L (2010)
- Taux max COV du produit prêt à l'emploi : 139 g/L
- Réticulation : 2 à 7 jours en fonction de l'ensoleillement

PERFORMANCES

- Tenue à la fissuration

Classes	Encollage Santane ES	Finition Santane SM
I1	-	5,5 à 6,5 Kg/m ²
I2	250 g/m ²	5,5 à 6,5 Kg/m ²
I3	400 g/m ²	5,5 à 6,5 Kg/m ²
I4	2 x 400 g/m ² + armature	5,5 à 6,5 Kg/m ²

- Perméabilité à la vapeur d'eau : > 40 g/m²/24H quel que soit le procédé

DOCUMENTS DE REFERENCE

- Norme NF DTU 42.1
- Norme NF P 84-403
- Règles professionnelles "Entretien et rénovation d'ETICS" (décembre 2004)
- Norme NF T 36-005 : famille I classe 7b2

CARACTERISTIQUES DE MISE EN OEUVRE

- Séchage : 24H à 20°C et 65% d'humidité relative
- Epaisseur du film sec : de 2,25 à 3 mm selon le procédé

PREPARATION DES SUPPORTS

- Les supports doivent être solides, propres, plans, sains, secs et conformes aux textes en vigueur
- L'élimination des revêtements organiques existants sera systématique pour :
 - les peintures et revêtements de type polyuréthane et époxy
 - les peintures et revêtements d'épaisseur supérieure à 300 µ lorsque le procédé d'imperméabilité à venir est de classe I2, I3 ou I4
 - les peintures et revêtements n'ayant pas fait l'objet de l'étude préalable de reconnaissance ou non conformes aux caractéristiques prévues par la norme NF DTU 42.1
- Nettoyage des supports :
 - supports encrassés : lavage eau froide sous pression (si nécessaire avec détergent peu agressif type **natec CP 200**). Rinçage abondant. Séchage : 48H
 - supports souillés par des micro-organismes : traitement avec **natec biocide** (voir notice produit)
- Sur support irrégulier, rattraper la planimétrie avant l'application de **santane SM** avec :
 - **réfaliss** ou **enduit néotherm** puis primaire ou
 - primaire puis **réfapate**
- Avant application de **santane SM** (classe I1) ou des couches intermédiaires (classes I2 à I4), il sera appliqué sur le support :
 - soit une couche de **natec impression** pour les supports cohésifs, non poudreux et normalement poreux

- soit une couche de **natec fixateur P** pour les supports très poreux ou poudreux afin de redonner au support une bonne cohésion de surface
- soit une couche de **santane ES** dilué avec 10% d'eau pour un ancien revêtement d'imperméabilité après étude préalable
 - Les fissures seront calfeutrées si leur ouverture est supérieure à 1 mm. Les fissures localisées seront systématiquement pontées sauf dans le procédé de classe I4

CONDITIONS D'APPLICATION

- Températures (air ambiant et support) : de +5°C à +35°C
- Hygrométrie de l'air ambiant inférieure à 80%
- Ne pas appliquer :
 - par temps humide ou risque de pluie
 - en plein soleil ou par vent fort
 - sur des supports humides ou gelés

MISE EN OEUVRE

- Mélanger l'ensemble du seau avec un malaxeur lent pour obtenir une pâte souple et homogène
- Appliquer **santane SM** :
 - en classe I1 sur la couche d'imprégnation **natec impression** ou **natec fixateur P** ou **santane ES** dilué
 - en classes I2 à I4 en finition sur une ou plusieurs couches intermédiaires de **santane ES**
- Appliquer **santane SM** avec une taloche en acier inoxydable sur une épaisseur régulière de 3 mm



- Après quelques minutes, lisser la surface avec cette même taloche pour parfaire la planéité en veillant à bien resserrer les grains. L'aspect laiteux disparaîtra de lui-même, progressivement, d'autant plus vite que l'atmosphère est sèche
- **Santane SM** peut recouvrir les joints **natec mastic SP2**

RECOMMANDATIONS

- La couleur du marbre varie en fonction des veines exploitées en carrière. Approvisionner en conséquence le chantier en une seule fois, ou par façade complète
- En cours d'application, vérifier les consommations déposées sur le support
- La teinte de **santane SM** ne devra pas présenter un coefficient d'absorption du rayonnement solaire supérieur à 0,7 en façades exposées
- Les points singuliers doivent être traités de façon à ce que l'eau ne puisse pas pénétrer dans la paroi revêtue, ni cheminer dans le plan d'adhérence du revêtement
- La mise en œuvre de **santane SM** devra être conforme à la norme NF DTU 42.1
- Nettoyer les outils à l'eau après utilisation
- Ne jamais diluer **santane SM**
- La sous-couche de **santane SM** devra être teintée.
- Sur les grandes surfaces, prévoir la réalisation de joints de calepinage.
- Les consommations sont indiquées pour des supports plans. Prévoir une majoration pour des supports à relief

Nos produits et leurs fiches techniques sont destinés à des professionnels. Toute application doit être faite dans le respect absolu des Règles de l'Art et des connaissances d'un utilisateur professionnel. Nous recommandons aux utilisateurs de demander conseil à nos services techniques afin de s'assurer que ce produit correspond bien à l'usage envisagé

FH Coatings : 58/90, Bld Fifi Turin - BP 96 - 13395 Marseille Cedex 10 - Tel : 04 91 80 91 25 - Fax : 04 91 25 92 72 - www.fhcoatings.com
Natec : 11/17, Rue Constantin Pecqueur - Z.I. Taverny Beauchamp - 95157 Taverny Cedex - Tel : 01 34 18 95 50 - Fax : 01 34 18 95 55